



科技
改善生活™

提供更好的 遮蔽解决方案

3M遮蔽胶带产品
产品和使用指南

通过科学和创新 提供更好的 遮蔽解决方案

在 3M 工业胶粘剂及胶带产品事业部，我们运用胶粘技术，开发创新型解决方案，致力于帮助全球企业改进设计和制造流程。我们的技术帮助您更迅速、更有效地为市场带来具有竞争力的产品。

无论您需要保护、遮蔽、增强或变更表面，提升产品的外观、功能，或提高工艺的生产效率，我们都将助您一臂之力，帮助您找到合适的产品。

全球服务，全心解决方案。

3M 的销售团队遍布全球。服务团队经验丰富，可以为您提供技术服务，帮助您根据具体应用评估胶带产品。此外，3M 授权经销商网络遍布全国，您可以就近寻求帮助并购买 3M 产品。3M 授权模切商也可以帮助您按照您的特殊需要定制 3M 胶带产品。



3M™ 遮蔽胶带——美纹纸

随心粘合，自在剥离。

可满足各行各业的客户多种应用场合的要求。产品拥有粘合持久、漆线清晰、易于剥离等特性。3M产品还具有以下特征：

- 一触即粘
- 易于撕裂，无需拉扯；
- 解卷力适中；
- 曲线拉伸和贴附性；



3M™ 遮蔽胶带多种多样，您可以按需选择背基、胶粘剂强度、剥离特性、温度范围。



301+ 可用于低温到中温应用，耐温 107°C。



401+ 可用于一些关键遮蔽应用，耐温 121°C。



501+ 可用于烘烤温度达到 149°C 的应用，可用于多个烘烤周期。

3M™ 遮蔽胶带——遮蔽胶带甄选计划

轻松地选择正确的胶带。

您需要正确的工具在如今激烈的市场竞争中脱颖而出。这也包括选择正确的遮蔽胶带产品。因此，3M 为您提供了一个简单的遮蔽胶带产品系列，该产品系列只包含 5 种产品，帮助您选择合适的胶带产品。这 5 个产品提供递增的性能表现，帮助您完成您的工作任务。这是遮蔽胶带甄选计划。

产品编号	颜色	胶粘剂型号	背基材料	总厚度mm	对钢材粘附力 (N/100 mm)	抗拉强度 (N/100 mm)	断裂伸长率(%)	最高作业温度 °C	最高温度时间(分钟)	通过认证	参考产品	评论
基于ASTM测试方法: D-3652D-3330D-3759D-3759												
遮蔽胶带甄选计划												
101A	淡褐色	橡胶	美纹纸	0.12	22	368	9	85	30	—		室内使用。轻型应用。
201A	淡褐色	橡胶	美纹纸	0.15	23	438	11	95	30	—		一般室内用途 轻型到中型应用。完全剥离。

注意：上述技术信息和数据只是代表性的或是典型值，不应将其用作技术规范。

3M™ 遮蔽胶带——美纹纸

产品编号	颜色	胶粘剂型号	背基材料	总厚度mm	对钢材粘附力 (N/100 mm)	抗拉强度 (N/100 mm)	断裂伸长率(%)	最高作业 温度: °C	最高温度 时间(分钟)	通过认证	交叉参考	评论
基于ASTM测试方法: D-3652D-3330D-3759D-3759												
遮蔽胶带甄选计划												
301+	黄色	无溶剂橡胶	美纹纸	0.16	33	385	12	107	30	—	—	不规则表面有良好贴附性。漆线良好。
401+	绿色	无溶剂橡胶	美纹纸	0.17	39	438	10	121	30	—	—	对众多表面有较高贴附性金属、橡胶、玻璃、塑料粘合力优异。漆线优异。
501+	紫色	高温橡胶	高温美纹纸	0.19	40	543	11	149	30	—	—	不规则表面有极佳贴附性。金属、橡胶、玻璃、塑料粘合力优异。整体剥离,无残留。漆线优异。

工业遮蔽胶带												
200	淡褐色	橡胶	美纹纸	0.11	27	333	8	93	30	—	—	即时附着力优秀。
202	淡褐色	橡胶	美纹纸	0.16	41	472	8	121	30	ASTM D 6123; D 6123M-97	401+	优秀的粘合力。
203	米色	橡胶	美纹纸	0.12	31	385	8	93	30	—	201A	用于粘合、捆扎、密封等的一般用途遮蔽胶带。
213	淡褐色	橡胶	美纹纸	0.15	37	480	10	177	30	ASTM D 6123; D 6123M-97	—	阳极氧化铝表面表现优秀。
214	淡褐色	橡胶	美纹纸	0.15	32	480	10	177	60	ASTM D 6123; D 6123M-97	—	耐高温, 残胶性能优异。
225	银色	橡胶	美纹纸	0.15	36	368	9	93	30	—	—	室外使用。
226	黑色	橡胶	聚乙烯/美纹纸	0.27	42	595	11	107	30	—	—	室外使用。
231/231A	淡褐色	橡胶	美纹纸	0.19	41	490	10	149	30	ASTM D 6123; D 6123M-97	501+	高品质多用途喷漆遮蔽胶带
232	淡褐色	橡胶	美纹纸	0.16	41	472	8	121	30	—	—	漆线良好。
234	淡褐色	橡胶	美纹纸	0.15	37	472	8	121	30	ASTM D 6123; D 6123M-97	401+	开卷力优异。
2214	淡褐色	橡胶	美纹纸	0.14	24	403	10	93	30	—	101A	适用于粘合、捆绑。
2307	淡褐色	橡胶	美纹纸	0.13	31	403	8	93	30	—	301+	无溶剂结构, 用于非关键喷涂遮蔽。
2308	淡褐色	橡胶	美纹纸	0.13	38	385	10	121	30	—	301+	良好的耐转印性能。
2364	淡褐色	橡胶	美纹纸	0.17	34	427	10	149	30	ASTM D 6123; D 6123M-97	501+	耐高温美纹纸遮蔽胶带, 用于一般遮蔽应用场合。优秀的粘合力。
2310	米色	橡胶	美纹纸	0.16	48	400	10	160	50	—	501+	耐高温。在多种表面均有优异粘合表现。
2380	淡褐色	橡胶	美纹纸	0.18	43	498	10	163	30	ASTM D 6123; D 6123M-97	501+	耐高温。在多种表面均有优异粘合表现。
2393	淡褐色	橡胶	美纹纸	0.19	36	490	11	163	30	ASTM D 6123; D 6123M-97	—	平滑、耐高温, 用于重型应用的遮蔽胶带。
2510	黑色	橡胶	美纹纸	0.14	37	350	9	93	60	ASTM D 6123; D 6123M-97	—	一般用途遮蔽胶带, 用于粘合、捆绑、密封和需要深色胶带的一般喷涂遮蔽。
2693	淡褐色	合成橡胶	美纹纸	0.20	44	515	10	163	30	ASTM D 6123; D 6123M-97	501+	强力粘合, 非常适用于多次烤漆流程。

注意: 上述技术信息和数据只是代表性的或是典型值, 不应将其用作技术规范。

Scotch® 精细遮蔽胶带

漆线清晰，轻松剥离

涂胶技术作为3M的核心，能够将纸质背基、薄膜背基按不同应用场合需求与不同胶粘剂结合。

- 最清晰的漆线
- 曲面的拉伸和粘接的贴附性；
- 薄膜或乙烯基背基易于曲面/曲线贴附
- 不起翘



Scotch®细线遮蔽胶带4737T采用蓝色乙烯基背基及橡胶，拥有同级产品中领先的贴附性和曲线锐利度，适用于高要求工艺。



将Scotch®精细遮蔽胶带和3M®美纹纸胶带组合使用，能够在许多模具制作工艺创造出锐利、有视觉冲击力的油漆线条。

同时，Scotch®细线胶带265还可用于许多难以粘接的表面。

产品型号	颜色	胶粘剂型号	背基材料	总厚度 (mm)	对钢材粘附力 (N/100 mm)	抗拉强度 磅/英寸 (N/100 mm)	断裂伸长率 (%)	最高工作温度 (°C)	最高温度工作时间 (分钟)	应用
基于ASTM测试方法:				D-3652	D-3330	D-3759	D-3759			
215	蓝色	橡胶	聚乙烯/聚丙烯共聚物	0.12	47	263	1150	121	30	中温。优异贴附性。
218	绿色	橡胶	聚丙烯	0.13	40	228	720	121	30	适合长直线遮蔽。
265	绿色	橡胶/硅胶	聚丙烯	0.13	23	368	881	93	30	模内组合遮蔽，需要清晰、漆线。
2460	金色	丙烯酸	平板纸	0.08	8.7	297	5	149	30	耐热149°C，用于烤漆作业。室外21天。
4735	橙色	橡胶	乙烯基	0.14	10.4	245	130	149	30	用于需要锐利分色的面板、双色喷涂和其他多色应用的高贴附性、耐高温乙烯基精细遮蔽胶带。
4737T	透明蓝	橡胶	乙烯基	0.14	11.5	280	115	149	30	用于需要锐利分色的面板、双色喷涂和其他多色应用的高贴附性、耐高温乙烯基精细遮蔽胶带。
4737S	纯蓝	橡胶	乙烯基	0.14	11.5	280	115	149	30	背基更显眼的4737T。
4737TL	蓝色	橡胶	乙烯基	0.14	11.5	280	115	163	30	4737T带离型纸版本。

注意：此处所載述的技术信息和数据仅具有代表性或为典型值，不应用作技术规范。

3M™ 遮蔽胶带产品

捆扎、密封、加固以及更多应用

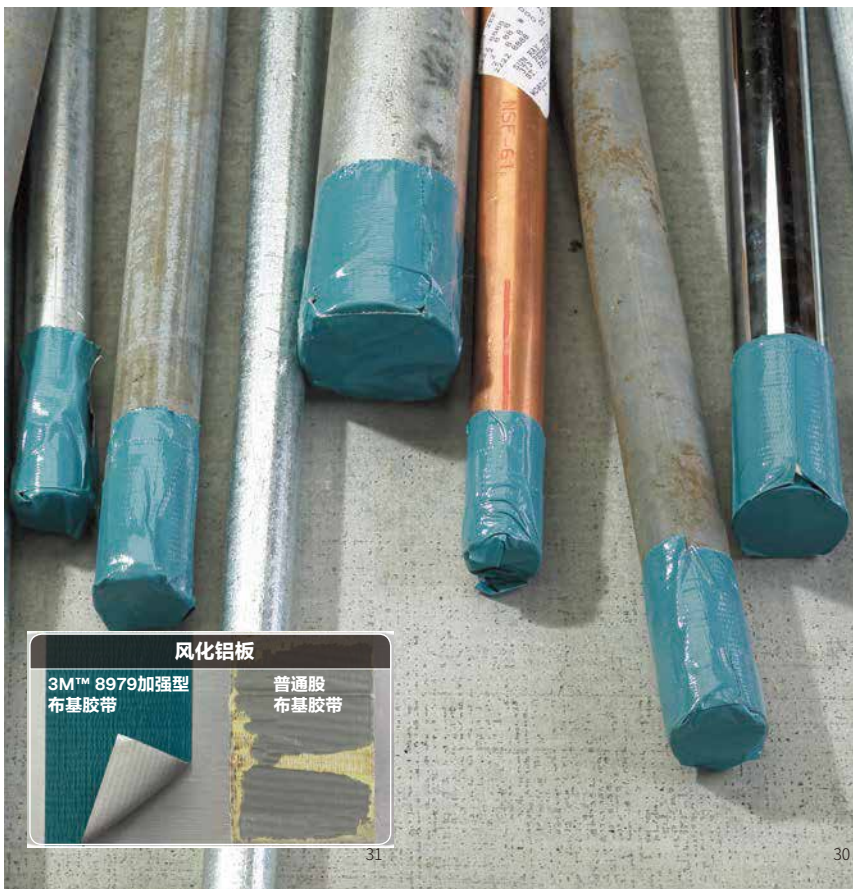
此结实耐用的3M布基胶带系列可粘接至大多数表面，适于从捆扎到防潮、密封到拼接、加强到悬挂等应用。特点如下：

- 可手撕
- 高抗拉强度
- 贴附性

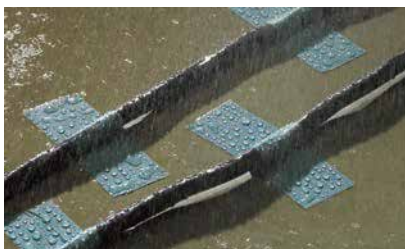
产品线里的最新创新 – 完整剥离无残留，室内室外都耐用。

此产品线包括3M™加强型布基胶带8979和核级8979N。强烈阳光下性能最佳的3M™布基胶带：

- 即使是暴露于阳光下或室外气候下，粘接后6个月，该胶带仍可完全剥离。
- 持粘长达一年。
- 节省了去除粘接残留物的时间与人力
- 坚固的背基防水、耐磨、耐湿、耐风化



为了便于色彩识别功能，3M™布基胶带有多种颜色可供选择。宽度可售范围为24毫米至22英寸。



3M™布基胶带8979防水背基防潮防雨性能可持续一年。



为了便于标志工作进度、标记零件、裹卷等，您可以使用笔或记号笔在3M™布基胶带表面书写备忘或留下标记。



3M™加强型布基胶带8979可以承载重物，闭合边缘，在作业完成后彻底剥离。



3M™户外遮蔽、粉刷胶带5959的坚固背基能够从灰泥、EIFS和其他重型涂层上剥离。



3M™布基胶带的天然橡胶胶粘剂和高抗拉强度背衬能够与接触面牢牢粘贴，牢固固定，用于捆绑多种物品。

3M™ 布基胶带

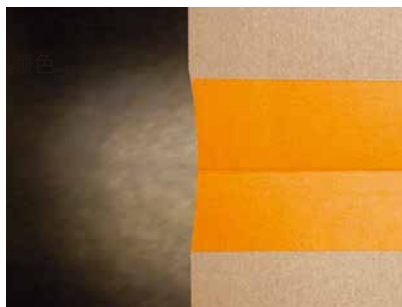
产品编号	颜色	胶粘剂型号	背衬材料	总厚度mm	对钢材粘附力 (N/100 mm)	抗拉强度 (N/100 mm)	断裂伸长率(%)	最高作业 温度 °C	符合规范	评论
基于ASTM测试方法: D-3652 D-3330 D-3759 D-3759										
高性能布基胶带										
8979	蓝色、黑色、橄榄色	橡胶	薄棉布基聚乙烯	0.31	53	630	19	93	UL 723/ ASTM E84	长达六个月后，仍能在不透明的表面上彻底剥离。
8979N	红色、蓝色	橡胶	薄棉布基聚乙烯	0.31	53	630	19	93	UL 723/ ASTM E84/ MIL-STD-2041D	具备8979相同特性，且低卤素、低硫。
5959	红色	橡胶	薄棉布基聚乙烯	0.30	58	613	21	93	UL 723/ ASTM E84	高抗拉强度背衬可防护灰泥、EIFS和其他重涂层。室外3个月。
5903	红色	合成橡胶	聚乙烯	0.19	87	368	72	78	—	耐紫外线，耐风化，用于户外遮蔽、固定、补丁、捆绑、标记等多种用途。30天可剥离。
专业级布基胶带										
DT11	银色，黑色	天然橡胶	薄棉布基聚乙烯薄膜	0.27	63.4	613	12	93	—	轻松撕裂，贴附性佳。适用于固定、密封、包装。
2979	银色	合成橡胶	薄棉布基聚乙烯	0.29	86	430	21	93	—	用于多种布基胶带。
3900	黑色、蓝色、橄榄色 红色、白色、黄色	橡胶	薄棉布基聚乙烯	0.19	58	490	19	93	—	一般用途布基胶带，临时修理，颜色编码
3939	银色	橡胶	薄棉布基聚乙烯	0.22	60	438	17	93	UL 723/ ASTM E84	用于要求较高的布基胶带应用场合。
3979	银色	合成橡胶	薄棉布基聚乙烯	0.31	74	560	26	93	—	用于多种布基胶带。
6969	橄榄色、银色、黑色	橡胶	薄棉布基聚乙烯	0.25	56	595	16	93	UL 723/ ASTM E84	工业级布基胶带，胶粘剂层较厚，可粘贴至粗糙表面。
通用型布基胶带										
DT8	银色	合成橡胶	薄棉布基聚乙烯薄膜	0.2	109.4	542	21	93	—	轻松撕裂，贴附性佳。对于粘贴金属、玻璃、塑料和密封混凝土来说是非常不错的选择。
3903	黑色、蓝色、灰色、 绿色、红色、白色、黄色	橡胶	乙烯基	0.16	16.8	220	134	93	—	用于色彩编码和标记的一般用途胶带。压花乙烯基背衬。
2929	银色	橡胶	薄棉布基聚乙烯	0.14	49	333	14	93	—	实用级布基胶带，用于临时性修补、密封、固定和标记。
1900	银色	合成橡胶	薄棉布基聚乙烯	0.15	68	333	15	93	—	密封、固定和贴签应用的经济选择。
高强度布基胶带										
DT17	黑色	天然橡胶	薄棉布基聚乙烯薄膜	0.43	75.5	718	13	65	—	轻松撕裂，贴附性佳。适用于接缝应用、修补底板和保护多种表面。
390	银色，橄榄色	橡胶	薄棉布基聚乙烯	0.30	125	841	12	93	—	极高的拉伸强度，橄榄色符合军用布基胶带要求。
393	银色	橡胶	薄棉布基聚乙烯	0.30	104	632	8	93	—	高附着力，易于撕裂，用于防潮及隔离密封。
6910	银色，黑色	橡胶	乙烯基涂层布	0.30	49	788	5	93	—	对于影棚/灯光应用来说是理想选择。哑光表面胶带反光较低。
GT1/ GT2/ GT3	白色、灰色、黑色、 绿色、酒红、绿色、 紫色、淡褐色、红色、 青色、黄色、铁蓝色、 草绿色、FL蓝色、 FL绿色、FL橙色、 FL黄色、FL粉色	合成橡胶	棉布	0.27	78.8	980	6	93	—	高强度，不规则表面贴附性。用于固定线缆、捆绑、固定、拼接及标记。

注意：上述技术信息和数据只是代表性的或是典型值，不应将其用作技术规范。

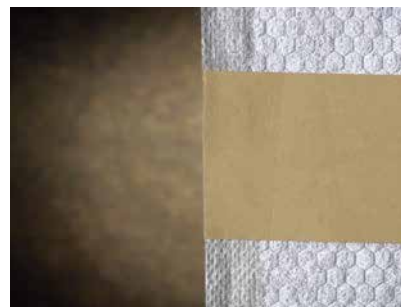
Scotch® 平板纸胶带

3M拥有涂层技术核心能力，能够提供不同背衬不同附着力的胶带帮助您完成任务。

- 具有横向拉伸性能的高强度背基用于拼接。
- 显眼的背基有助于您识别并剥离胶带。



对于需要特殊色彩的应用场合，Scotch®平背胶带2525是不错的选择。



对于低温或高温拼接来说，Scotch®平背胶带2517是理想选择。

产品编号	颜色	胶粘剂型号	背基材料	总厚度mm	对钢材粘附力 (N/100 mm)	断裂伸长率(%)	抗拉强度 (N/100 mm)	最高作业温度 °C	最高温度时间(分钟)	通过认证	评论
基于ASTM测试方法:				D-3652D-3330D-3759D-3759							
250	淡褐色	橡胶	平背纸	0.15	95	1033	4	52	30	ASTM D 6123; D 6123M-97	用于油漆附着力测试。
256	白色、红色、绿色	橡胶	平背纸	0.17	27	350	5	93	60	ASTM D 6123; D 6123M-97	可使用标记油墨印制。
2515*	淡褐色	橡胶	牛皮纸	0.18	63	700	9	93	30	—	一般用途的拼接、固定、捆绑应用。
2517	中褐色	橡胶	牛皮纸	0.15	85	543	2	149	30	ASTM D 6123; D 6123M-97	适用于拼接、粘接和捆绑应用。
2519**	棕色	橡胶	牛皮纸	0.18	51	823	8	93		ASTM D 6123; D 6123M-97	对于拼接衬板，捆扎，固定，加固，包装和保护来说是理想选择。
2525	橙色	橡胶	平背纸	0.24	75	858	2	149	60	—	高级拼接，色泽鲜艳。
2526	白色	橡胶	平背纸	0.24	75	858	4	149	60	—	优良的粘合力和强度，用于纺织品。

*3M 品牌。

**2519 最高作业温度，通过200°F (93°C)时在2磅/英寸 (PLI) 的力下固定纸拼接确定。

3M™ 遮蔽膜

产品编号	颜色	胶粘剂型号	背基材料	总厚度mm	对钢材粘附力 (N/100 mm)	断裂伸长率(%)	最高作业温度 °C	最高温度时间(分钟)	评论	
基于ASTM测试方法:				D-3652D-3759D-3759						
7300	半透明	不适用	聚丙烯	0.09	130	680	155	60	高性能、耐高温遮蔽膜，质地柔软，具有良好的悬垂性和贴附性。单卷，各种宽度可售。	

注意：上述技术信息和数据只是代表性的或是典型值，不应将其用作技术规范。



3M中国有限公司

总办事处

上海市长宁区兴义路8号万都中心大厦38楼

邮政编码:200336

电话:021-62753535

传真:021-62752343